

GESTIÓN, DIRECCIÓN Y FORMACIÓN DE PERSONAS.



WWW.NUEVASINICIATIVAS.ES

¿QUÉ ES?

El coaching es una estrategia de cambio y según la International Coaching Federation (ICF) consiste en:

"Una relación profesional continuada que ayuda a obtener resultados extraordinarios en la vida, profesión, empresa o negocios de las personas."

¿QUÉ LOGRA EL CLIENTE?

El cliente logra:

- Profundizar en su conocimiento.
- Aumentar su rendimiento.
- Mejorar su calidad de vida.



¿CÓMO FUNCIONA?

En cada sesión, el cliente elige el objetivo mientras el coach escucha y contribuye con observaciones y preguntas.

Durante el proceso de coaching se utiliza un método interactivo para generar acción en el cliente acelerando el alcance de los objetivos marcados en el proceso, al proporcionar mayor enfoque y conciencia de sus posibilidades de elección.

El coaching toma como punto de partida la situación actual del cliente y se centra en lo que éste esté dispuesto a hacer para llegar a donde le gustaría estar en el futuro, siendo conscientes de que todo resultado depende de las intenciones, elecciones y acciones del cliente, respaldadas por el esfuerzo del coach y la aplicación del método de coaching.



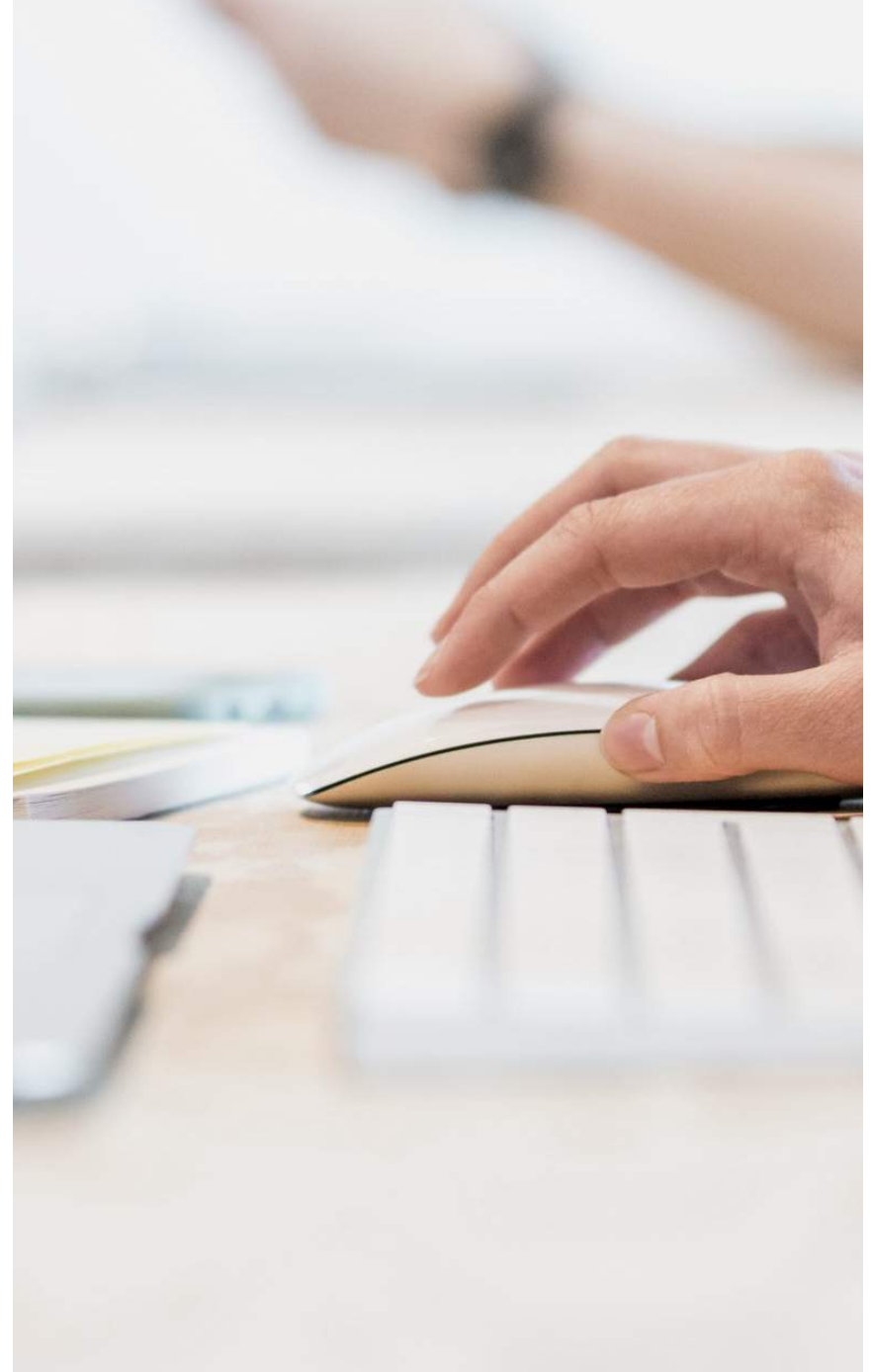
LO HACEMOS FÁCIL



¿Por qué, Online?

Hoy en día, somos conscientes de la dificultad de muchos de nuestros clientes y el trastorno que les puede producir acudir a nuestro centro para realizar un proceso de cambio.

Por ello y aprovechando las nuevas tecnologías, ofrecemos nuestras sesiones por videoconferencia, garantizando calidad, efectividad y comodidad.





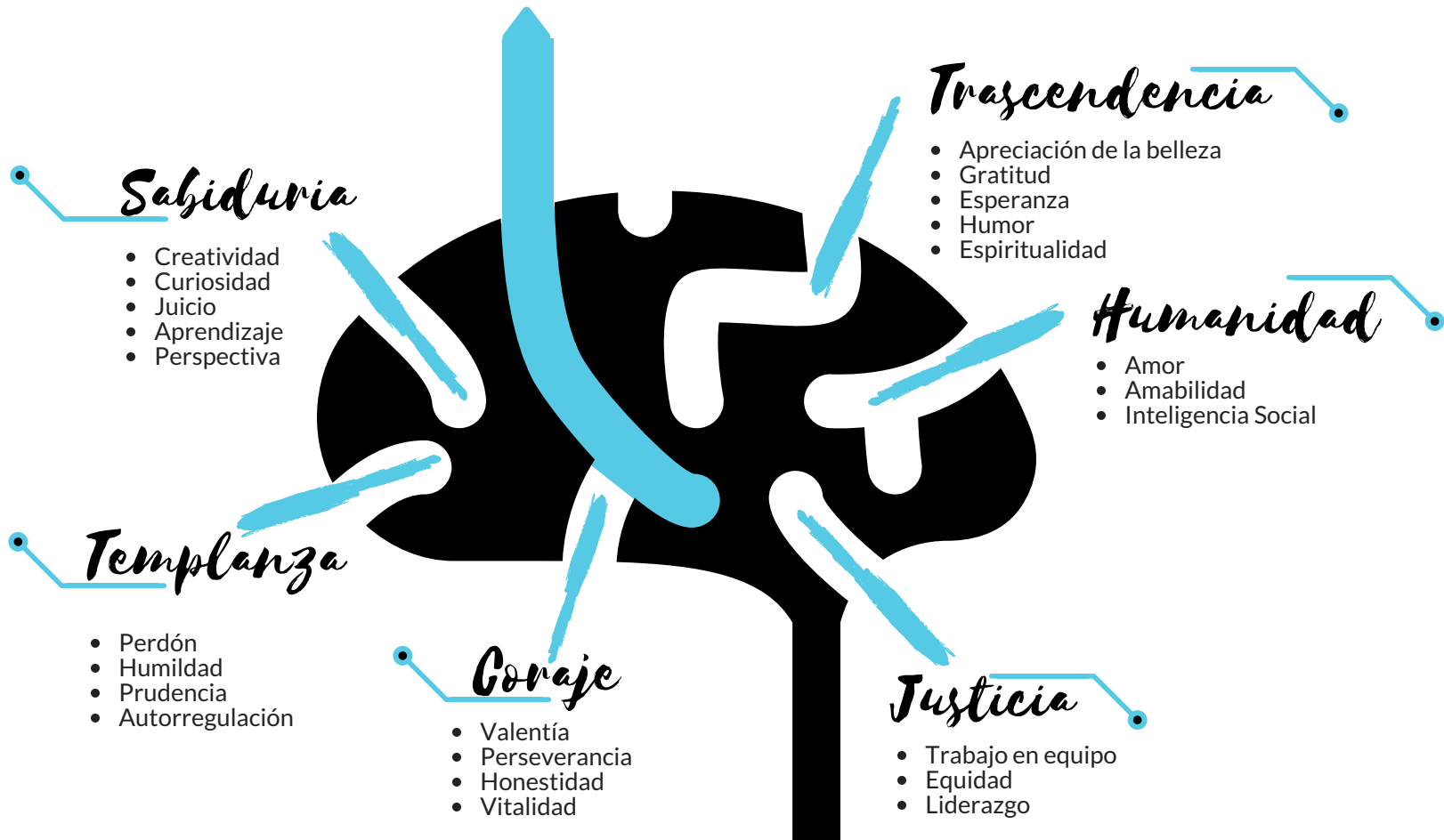
COACHING DE FORTALEZAS NUEVAS INICIATIVAS

El equipo de profesionales de Nuevas Iniciativas ha integrado los avances de la “Psicología en los procesos de Coaching para aportar científicidad y efectividad a este modelo que se le denomina **Positive Psychology Coaching** y se basa en la utilización de las preguntas y técnicas desarrolladas por la Psicología Positiva* que han demostrado empíricamente su efecto positivo en el incremento del bienestar y la satisfacción general”.(IEPP)

La Psicología Positiva* se fundamenta en la identificación, potenciación y equilibrio de las fortalezas y recursos que se tienen para afrontar las funciones y situaciones propias en los diferentes ámbitos de la vida.

potencia

TU PODER PERSONAL



**Basado en el Modelo de Martín Seligman y Christopher Peterson que agruparon 24 fortalezas en 6 categorías comunes a todos los seres humanos.*

potencia

TU PODER PERSONAL

OFRECEMOS:



de Vida
de pareja
profesional
ejecutivo
equipo

potencia

TU PODER PERSONAL

Conoce tus aptitudes innatas, acéptalas y convertirlas en tu comportamiento vital para que fluyan sin apenas esfuerzo de forma natural apoyándote así en la consecución de tu estado de bienestar, felicidad y logros.





Isabel Avilés

Profesional en Derecho; Máster en Gestión y Dirección de Empresas, realiza procesos de Coaching completamente adaptados a los entornos de incertidumbre actuales.

- Practitioner, Máster Practitioner y Trainer's Training en Programación Neurolingüística (PNL)
- Máster en Técnicas de Presentación y Liderazgo.
- Máster en Hipnosis Ericksoniana.
- Coaching y Gestión Positiva del Estrés
- Mindfulness especializada en empresa.
- Practitioner en Mapas Mentales, acreditada por Tony Buzan.

Creemos en lo que hacemos,
Sumamos valor a las personas
Potenciamos tu Poder Personal

Llámanos, obtén toda la información y comienza
ya a obtener los resultados que deseas.

Bono Regalo

PRIMERA SESIÓN

GRATIS



NUEVAS INICIATIVAS

PERSONA CONTACTO: ISABEL AVILÉS

WEB: NUEVASINICIATIVAS.ES

TELÉFONO: +34 607 90 15 01